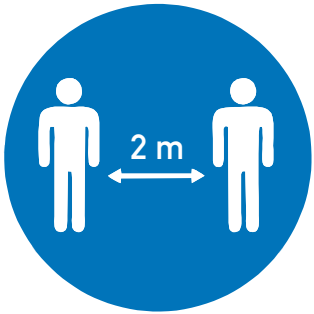


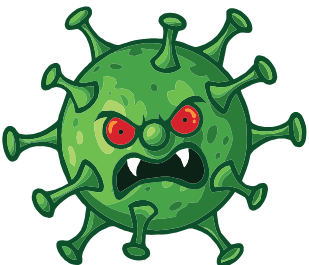
Schützen Sie sich und Andere



Im Bahnhof und auf dem Zug
bitte Schutzmaske tragen




Bitte Abstand halten



Aufgrund der aktuellen Situation gelten besondere Vorkehrungen. Zu Ihrem und zu unserem Schutz sind wir angehalten, Menschenansammlungen zu vermeiden.

Deshalb:

- ◆ Verkehren unsere Züge nach Fahrplan
- ◆ **Alle Züge sind Reservierungspflichtig. Platzkartenausgabe am Fahrkartenschalter**
- ◆ Die Fahrkarte wird mit Ausgabe der Platzkarte entwertet
- ◆ **Zugang zum Bahnhof nur mit gültiger Platzkarte für die nächste Abfahrt**
- ◆ Bitte kommen Sie 5 Minuten vor Abfahrt des Zuges zum Bahnhof

	
Platzkarte	
für Zug-Nr.	7567
ab Bf:	Sommerh.
am	12.7.20
ab um	17:40
Wagen Nr.	10
Platz Nr.	2
00638	

Hinweis




- ◆ Alle Züge sind Reservierungspflichtig. Platzkartenausgabe am Fahrkartenschalter
- ◆ Zugang zum Bahnhof nur mit gültiger Platzkarte für die nächste Abfahrt
- ◆ Ihre Abfahrtszeit ist auf der Platzkarte vermerkt. Bitte kommen Sie 5 Minuten vor Abfahrt zum Bahnhof

CoronEx

Abfahrtszeiten:

Siehe Aushangfahrplan

- ◆ Unsere Züge verkehren nach Fahrplan.
- ◆ **Alle Züge sind Platzkartenpflichtig. Platzkartenausgabe am Fahrkartenschalter.**
- ◆ Die Fahrkarte wird mit Ausgabe der Platzkarte entwertet.
- ◆ **Zugang zum Bahnhof nur mit gültiger Platzkarte für die nächste Abfahrt. Bitte kommen Sie 5 Minuten vor Abfahrt zum Bahnhof.**
- ◆ Platzkarten sind Tages- und Zeitgebunden und verfallen, wenn die Fahrt nicht angetreten wird.



Platzkarte

für Zug-Nr. 7567

ab Bf: Sommerh.

am 12.7.20

ab um 17:40

Wagen Nr.

10

Platz Nr.

2

00638

Platzkartenausgabe am Fahrkartenschalter vor Ort.

Abfahrt

der Züge in der Richtung nach

Fahrplan gültig an Sonntagen ab 19.7.2020		Sommerhofen Ost	
		Zeit	Zug-Nr
		10 ⁰⁰	Ex 7497
		10 ²⁰	Ex 7499
		10 ⁴⁰	Ex 7501
		11 ⁰⁰	Ex 7505
		11 ¹⁵	Ex 7509
		11 ³⁰	Ex 7511
		11 ⁴⁵	Ex 7513
		12 ⁰⁰	Ex 7515
		12 ²⁰	Ex 7519
		12 ⁴⁰	Ex 7521
		13 ⁰⁰	Pb 7523
		13 ²⁰	Ex 7525
		13 ⁴⁰	Ex 7527
		14 ⁰⁰	Ex 7531
		14 ¹⁵	Ex 7533
		14 ³⁰	Ex 7535
		14 ⁴⁵	Ex 7537
		15 ⁰⁰	Ex 7541
		15 ¹⁵	Ex 7543
		15 ³⁰	Ex 7545
		15 ⁴⁵	Ex 7547
		16 ⁰⁰	Ex 7551
		16 ¹⁵	Ex 7553
		16 ³⁰	Ex 7555
		16 ⁴⁵	Ex 7557
		17 ⁰⁰	Ex 7561
		17 ¹⁵	Ex 7563
		17 ³⁰	Ex 7565
		17 ⁴⁵	Ex 7567
		18 ⁰⁰	Ex 7571
		18 ¹⁹	Pb 7573

Legende: Pb = Bedarfspersonenzug

Ex = Corona-Express

Alle Züge sind Platzkartenpflichtig !